

Wenn-Dann-Funktion Excel 2007

Autor: Mag. Erwin Atzl, weitere kostenlose Anleitungen finden Sie unter: <http://www.onlinekurse.cc>

A	B	C	D	E	F
Kunde	Umsatz	Rabatt			
Mexner	2599				
Maxl	2600				
Sieghart	2601				

Wenn-Dann-Funktion

Wenn eine Zahlenangabe in einer Zelle erfüllt ist, passiert was, bzw. was passiert, wenn dies nicht der Fall ist?

Beispiel: Wenn Umsatz größer 2600 sollen 3% Rabatt ausgewiesen werden. Wenn 2600 oder weniger soll eine Null ausgewiesen werden.

Der Cursor steht in der Zelle C2

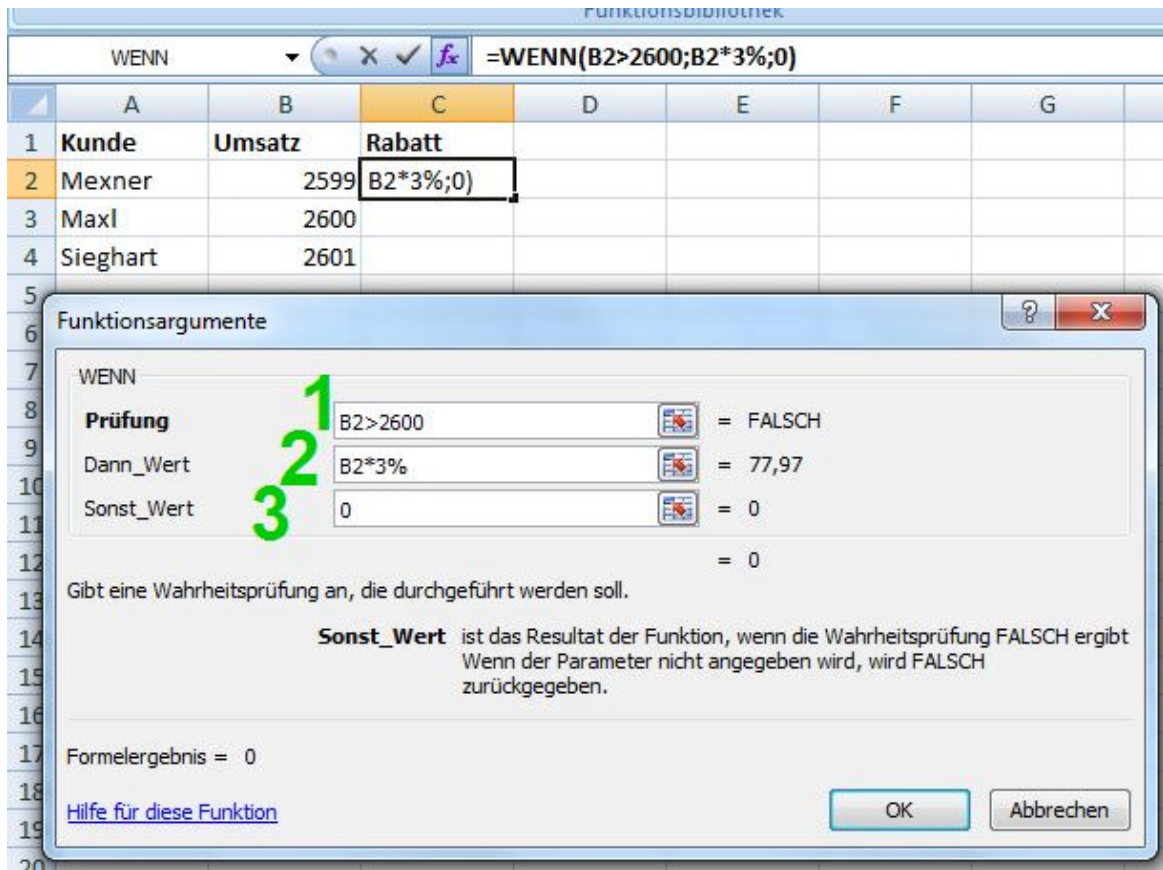
1. auf Registerreiter **Formeln** klicken

2. klicken wir auf Icon **Logisch**

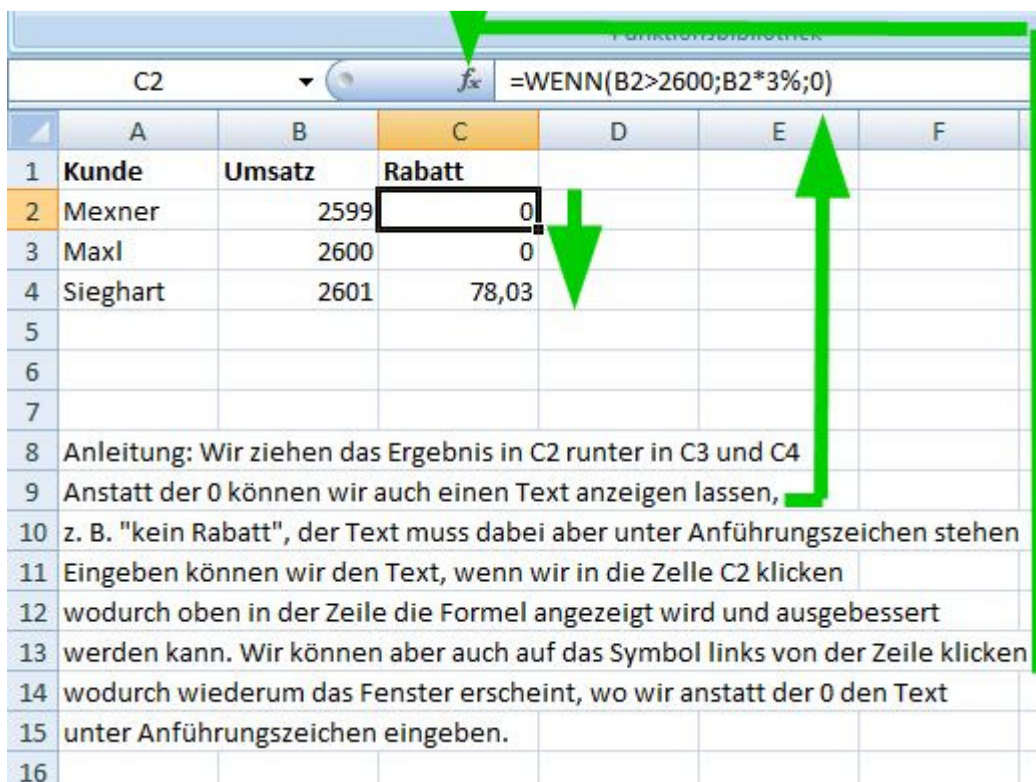
3. Klick auf **WENN**

WENN(Prüfung;Dann_Wert;Sonst_Wert)
Gibt eine Wahrheitsprüfung an, die durchgeführt werden soll.
Drücken Sie F1, um die Hilfe anzuzeigen.

Autor: Mag. Erwin Atzl, weitere kostenlose Anleitungen finden Sie unter: <http://www.onlinekurse.cc>



- 1: Zelle B2 > (eckige Klammer ist das Zeichen für größer) 2600
 - 2: Wenn die Angabe in 1: erfüllt ist, soll Betrag in Zelle B2x3% ausgerechnet werden (x=*)
 - 3: wenn Angabe nicht erfüllt ist, dann soll 0 drinnen stehen
- wir klicken zum Abschluß auf ok



	A	B	C	D	E	F	G
1	Kunde	Umsatz	Rabatt				
2	Mexner	2599	kein Rabatt				
3	Maxl	2600	Rabatt")				
4	Sieghart	2601	78,03				

Funktionsargumente

WENN

Prüfung B3>2600 = FALSCH

Dann_Wert B3*3% = 78

Sonst_Wert "kein Rabatt" = "kein Rabatt"

Gibt eine Wahrheitsprüfung an, die durchgeführt werden soll.

Sonst_Wert ist das Resultat der Funktion, wenn die Wahrheitsprüfung FALSCH ergibt. Wenn der Parameter nicht angegeben wird, wird FALSCH zurückgegeben.

Formelergebnis = kein Rabatt

[Hilfe für diese Funktion](#) OK Abbrechen

Wenn wir auf das f links von der obersten Eingabezeile klicken erscheint ein Fenster (siehe oben) wo wir bei Sonst_Wert → „kein Rabatt“ (unter Anführungszeichen) eingeben.

Dadurch steht dann in unserer Umsatztabelle anstatt 0 → kein Rabatt.

Tipp: Wenn wir beim erstmaligem Erscheinen des obigen Fensters rechts neben den Eingabezeilen auf die kleinen Schaltflächen klicken erscheint eine Zeile und es wird jene **Zelle** eingefügt, wo der Cursor steht, somit erspart man sich die händische Eingabe von B3 (in diesem Beispiel), das gleiche machen wir auch mit der 2.Zeile. (Den restlichen Teil >2600 und in der 2.Zeile *3% müssen wir aber schon noch eingeben). Bei komplexeren Formeln kann dies eine Erleichterung sein.

Autor: Mag. Erwin Atzl, weitere kostenlose Anleitungen finden Sie unter: <http://www.onlinekurse.cc>

Haftungsausschluß:

Mag. Erwin hat diese Anleitung nach bestem Wissen und Gewissen verfaßt.

Dennoch kann für diese Anleitung keinerlei Haftung übernommen werden, ausgenommen bei grob fahrlässiger Vorgangsweise und dann lediglich bis zur Höhe eines etwaigen Kaufpreises.

Jeder Nutzer ist für seine Handlungen selbst verantwortlich.

Bei Unklarheiten lassen Sie sich bitte von einem unabhängigen Experten beraten.